

**CW CONSULTING**

en alianza con

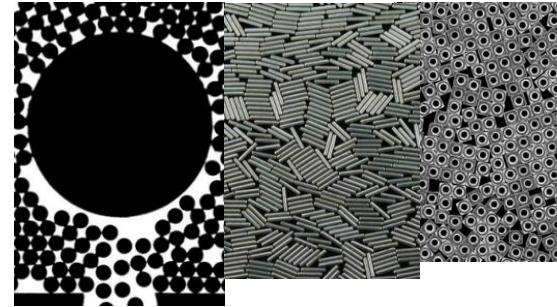
**Laboratorio de  
Medios Granulares**



**Universidad  
de Navarra**

## MEDIOS GRANULARES

I. Todo tipo de cuestiones relacionadas con la segregación, atascos, material granular.



II. Atascos de personas y salidas de emergencia.

II. Minería: Caracterización y análisis de acopio de material árido. Caracterización granulométrica de voladuras. Filmación y análisis de explosiones mediante cámara rápida.



III. Software propio. DEM (Edimburgo).

[www.cwconsulting.es](http://www.cwconsulting.es)